

アルメニア共和国・全国地すべり GIS データベースの構築

コンサルタント海外事業本部 新領域事業統括部 情報技術室 田中健一 他

○キーワード

アルメニア、地すべり、GIS、国際協力機構、JICA

○概要

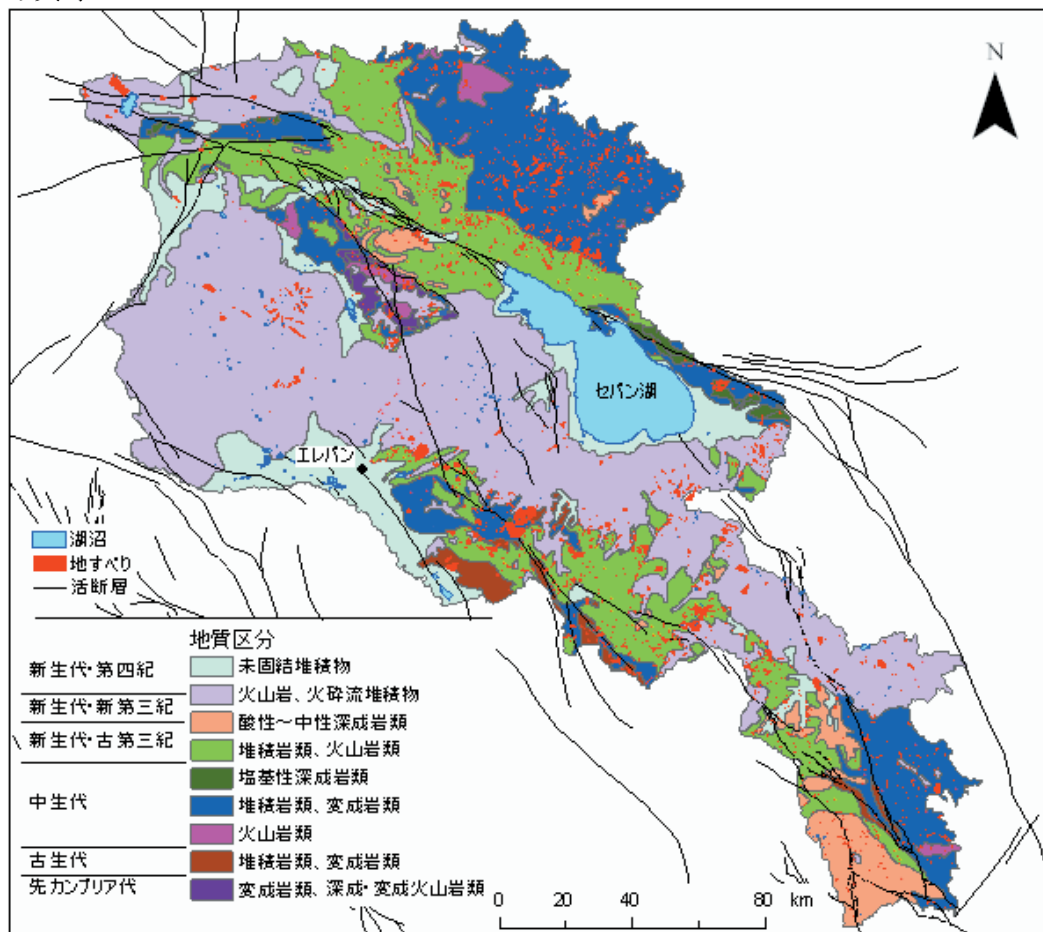
アルメニア全土の地すべりを地形図ならびに空中写真判読によって把握し、その他の情報と合わせてアルメニア全国地すべり GIS データベースを構築した。

地すべり GIS により、アルメニア全国に 2,504 箇所 の地すべりが存在することが明らかになるとともに、地すべりが同国に与えるインパクトと今後の地すべり管理について、定量的に把握することが可能となった。

○技術ポイント

- ・ データベースのうち、最も重要なデータである地すべりの抽出は、アルゴリズム的処理・ソフトウェア的処理が難しい作業である。しかし、本調査では、高分解能の航空写真や衛星写真を地すべり専門家がくまなく肉眼判読し、被害の報告されている地すべりについては現地踏査を行い、精度の高い地すべり分布図を構築している。
- ・ 地すべり分布図を GIS 分布図に入力することにより、地すべりがアルメニア国内の自然・社会・経済に与えるインパクトを短時間で広域かつ定量的に算出することが可能となる。
- ・ 地すべりの航空/衛星写真判読と現地踏査といったコンベンショナルなアナログ的作業と GIS というデジタル的作業を組み合わせることにより、信頼性の高い地すべり GIS を構築することができる。

○図・表・写真等



アルメニア共和国の地すべり分布と基盤地質