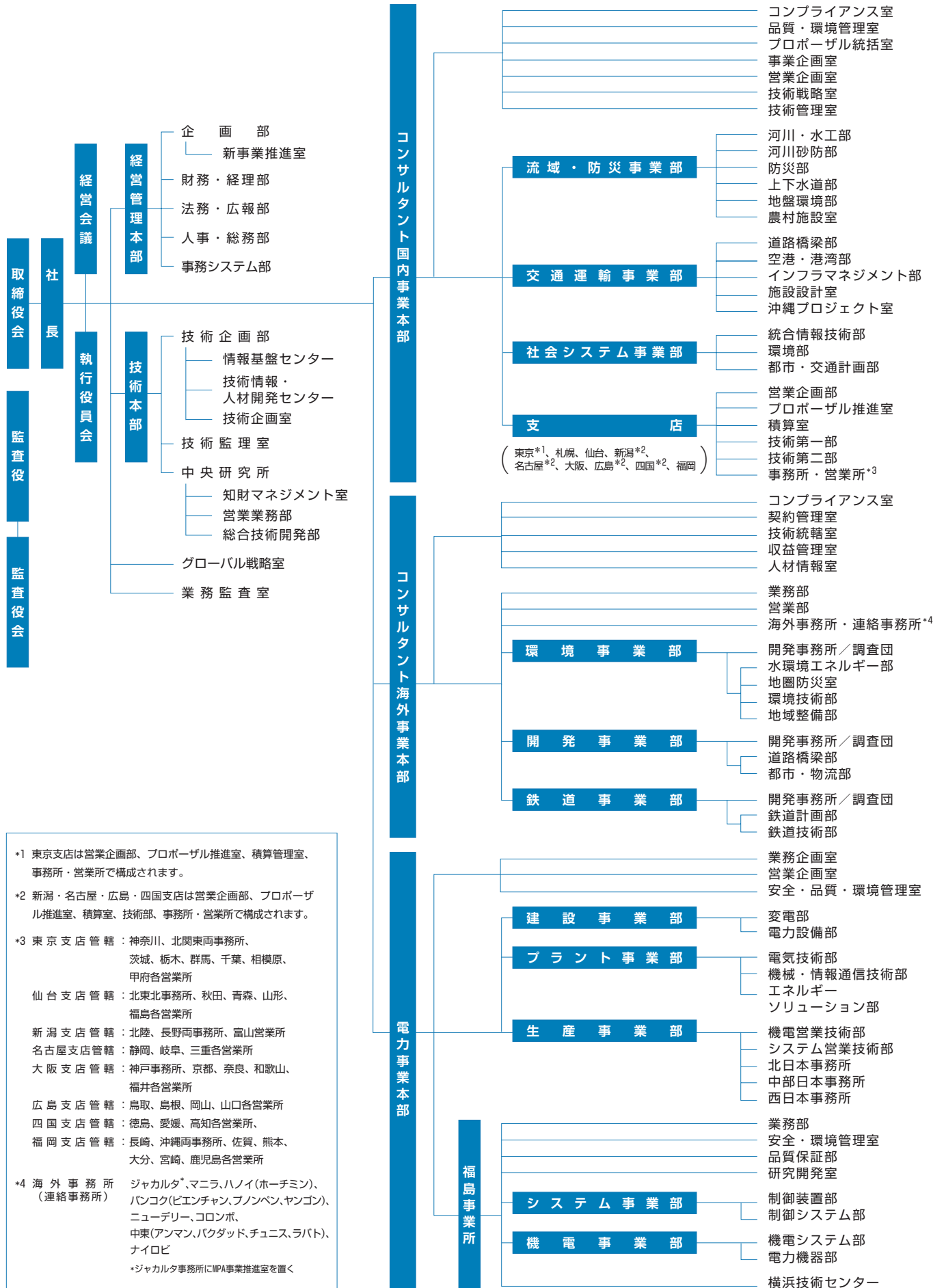


組織図

Organization Chart

組織図

2011年7月1日現在



*1 東京支店は営業企画部、プロポーザル推進室、積算管理室、事務所・営業所で構成されます。

*2 新潟・名古屋・広島・四国支店は営業企画部、プロポーザル推進室、積算室、技術部、事務所・営業所で構成されます。

*3 東京支店管轄：神奈川、北関東南事務所、茨城、栃木、群馬、千葉、相模原、甲府各営業所
仙台支店管轄：北東北事務所、秋田、青森、山形、福島各営業所
新潟支店管轄：北陸、長野南事務所、富山営業所
名古屋支店管轄：静岡、岐阜、三重各営業所
大阪支店管轄：神戸事務所、京都、奈良、和歌山、福井各営業所
広島支店管轄：鳥取、島根、岡山、山口各営業所
四国支店管轄：徳島、愛媛、高知各営業所、
福岡支店管轄：長崎、沖縄南事務所、佐賀、熊本、大分、宮崎、鹿児島各営業所

*4 海外事務所（連絡事務所）
ジャカルタ*、マニラ、ハノイ（ホーチミン）、バンコク（ピエンチャン、フノンペン、ヤンゴン）、ニューデリー、コロンボ、中東（アンマン、バクダッド、チュニス、ラバト）、ナイロビ
*ジャカルタ事務所にMPA事業推進室を置く