

# 自然環境グループ / Nature Conservation Group

生き物や生態系など、自然環境の保全にかかる技術を提案、実践しています。  
Our group provides proposing and implementing techniques for nature conservation,

保 全

01

Conservation

## ■ 里山保全活動 Conservation Activities of SATOYAMA

千葉にある社有地で里山の保全に係る調査・研究を実践しています。

We conduct survey and research of SATOYAMA conservation in company-owned land in Chiba.



社有地の谷戸 Yato wetland in the company-owned land



埋土種子の発芽試験 Experiments of soil seed bank germination



竹林伐採管理 Management extermination of bamboo



猛禽類の代替巣設置 Setting of artificial nests for raptor



里山のシンボル「サシバ」

Grey-faced Buzzard the symbol of SATOYAMA

■ 希少種の保護・増殖 Preservation and propagation of endangered species



■ ビオトープ整備など Biotope creation and more



調査 Survey 02

■ ビデオカメラ等を用いた自動観測 Unmanned observation / video cameras etc.

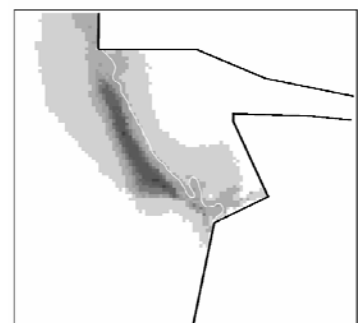
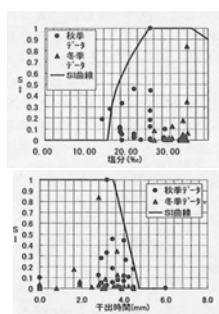
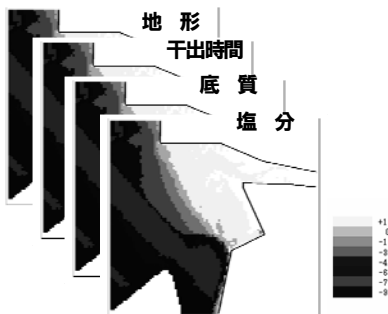


遡上アユの状況 (水中 CCD)  
Amphidromous ayu (underwater)

遡上アユの状況 (上方 CCD)  
Amphidromous ayu

解析 Research/Analysis 03

■ 生物・生態系の定量評価 Quantitative evaluation of organisms/ecosystem



現地調査やモデル計算により環境因子を整理  
Collecting environmental factors by survey and simulation

環境因子の変化に対する生物応答の整理  
Arrangement of biological response to the environmental factors

生息場適性の平面予測  
forecast of habitat suitability