

テーマ	アセットマネジメント、財務分析、経営シミュレーション
-----	----------------------------

事業分野	下水道、経営工学、維持管理、事業評価
------	--------------------

地方公営企業の経営計画策定支援

目的

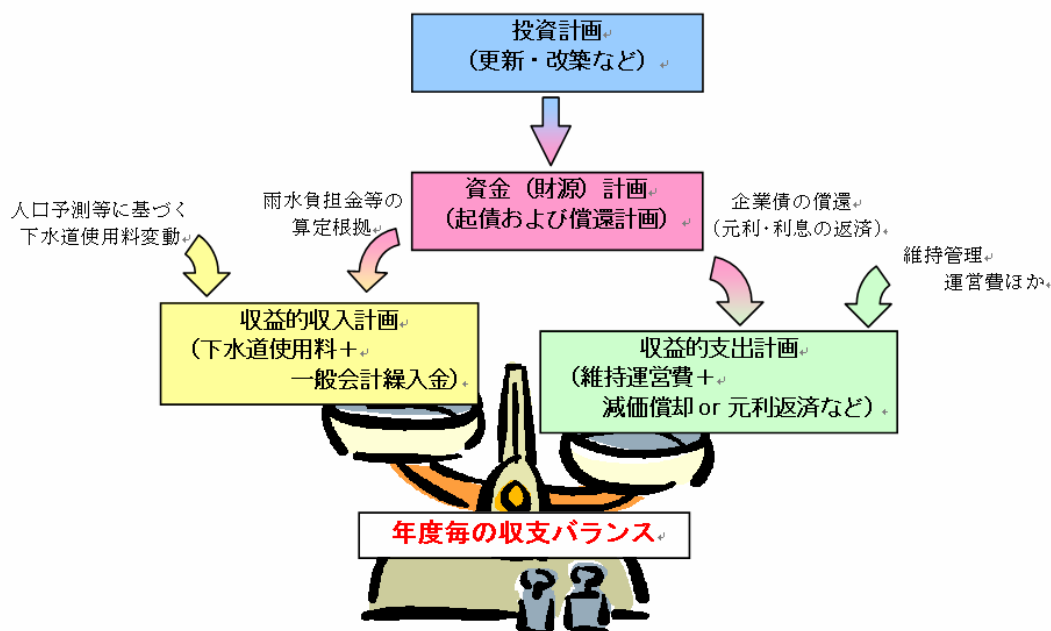
都市や地域の経済活動や快適な住民生活を支える下水道サービスの持続的・安定的な提供のためには、安定した下水道事業の経営の実現が不可欠です。とくに、下水道事業は、今後とも整備されたストックの管理費用や改築・更新投資等が必要であること、将来的な人口減少から使用料収入の減少が見込まれること、地方財政の健全化が喫緊の課題とされていること等から、中長期的な観点から計画的な経営を行うことが求められています。

当社は、安定した経営の実現と「改築・更新」や「合流改善」などの建設事業の適切な実施のバランスを図ることを目的としたコンサルティングサービスを提供します。

内容

本提案は、下水道事業者の経営の現況、既存施設の構築の状況（ストックの形成状況）、下水道事業を取り巻く経営環境を個別にデータ収集・整理を行い、これに基づいて経営戦略シミュレーションシステムを構築します。

経営戦略シミュレーションシステムは、下水道事業の経営計画と事業計画を右図に示す（収益的収入計画・収益的支出計画・投資計画・資金財源計画）4つの側面に区分し、相互の整合性を保持しつつ将来予測を行います。



日本工営株式会社

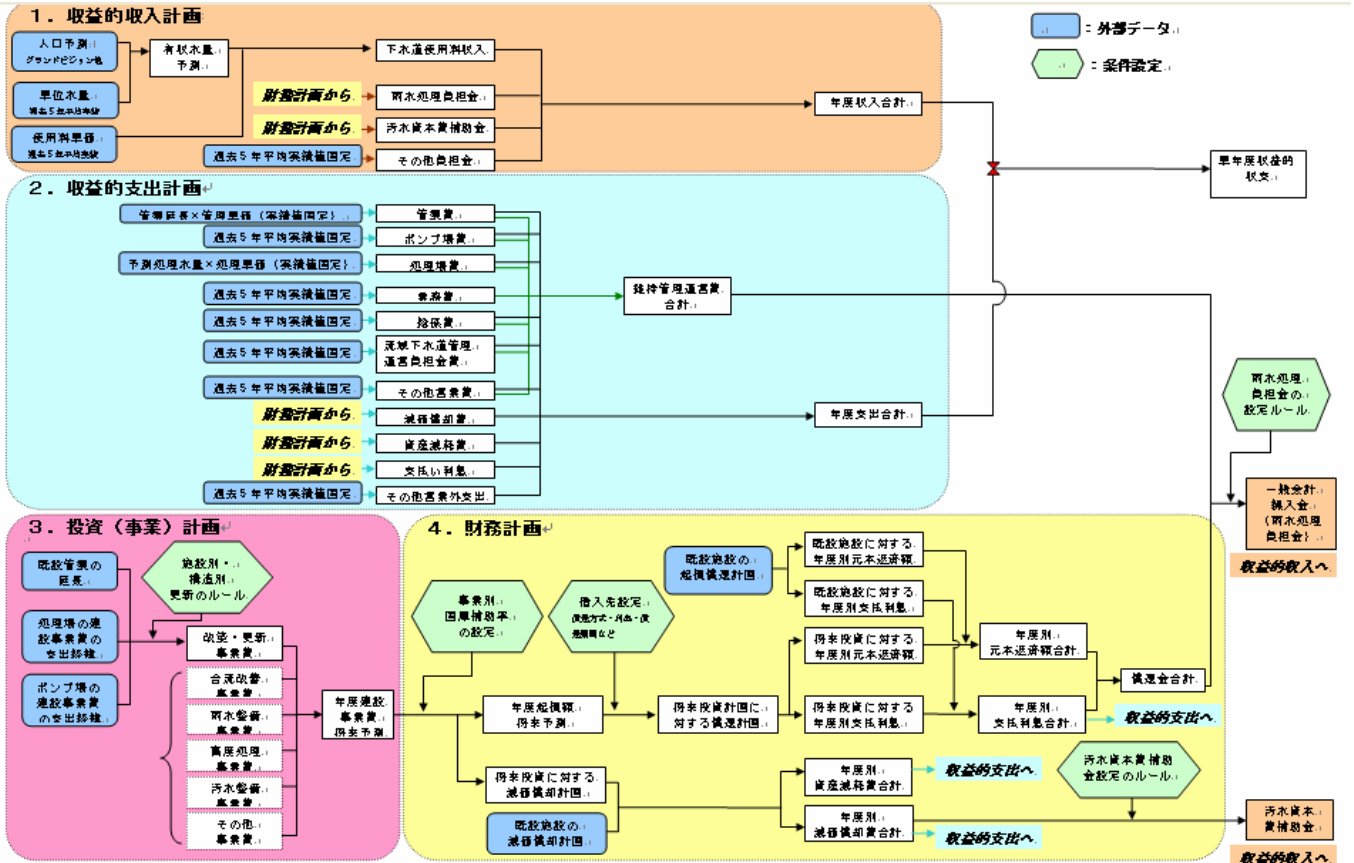
お問合せ

内容に関するご質問は、以下のページからお問い合わせ下さい。

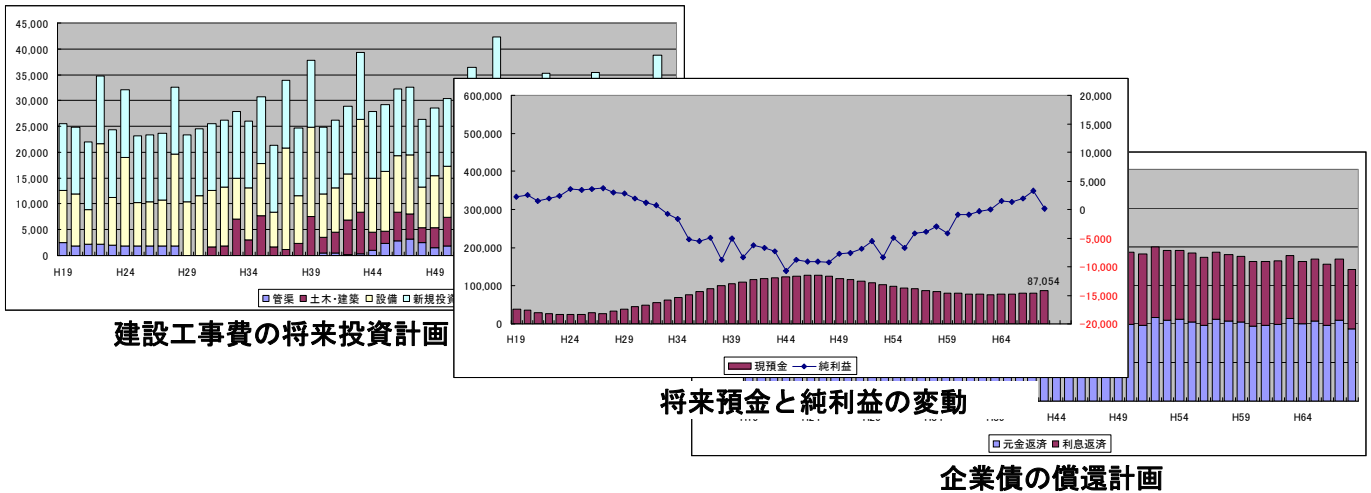
URL <http://www.n-koei.co.jp/contact/>

技術ポイント

- 事業者毎の事業経営状況や事業環境を反映可能
- 人口予測や償還利率、雨水負担金など複数のシナリオを設定し、感度分析が可能
- 長期（50年を標準）の経営収支を評価でき、適正な投資の時期と規模を確認可能
- 将来的に個別施設の更新・保全計画との整合性の確保が可能



経営戦略シミュレーションシステムの個別条件設定と作業フロー



当社の実績

- 地方自治体への下水道アセットマネジメントの導入検討
- 下水道長期保全更新計画に関する研究、他