

テーマ	安定解析、地盤改良
-----	-----------

事業分野	道路、空港
------	-------

# 軟弱地盤上の盛土対策

## 目的

軟弱地盤上に建設される土構造物が、施工時および供用開始後に保持すべき安全性を確保するための対策を検討いたします。

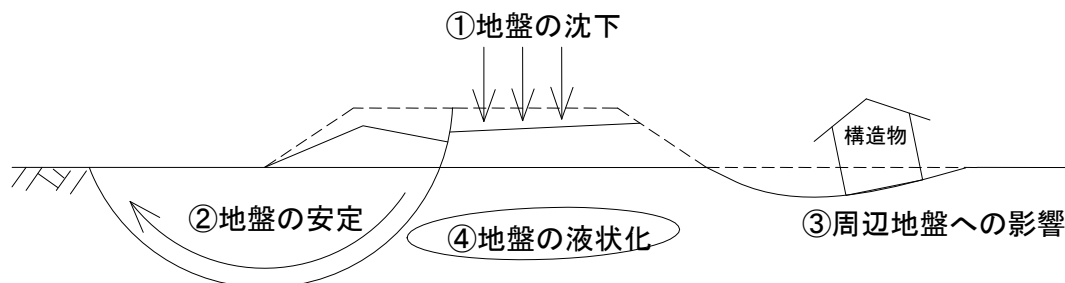
## 内容

軟弱地盤上に建設が予定されている道路・空港・造成地等の盛土構造物について、地質調査から対策工法の比較検討、実施設計、施工時の施工管理手法の提案、維持管理まで総合的な提案・検討を行います。

## 技術ポイント

軟弱地盤上に建設される土構造物には①地盤の沈下、②地盤の安定、③周辺地盤への影響、④地盤の液状化等の問題が発生する可能性があります。そこで、軟弱地盤上での土構造物の建設前には、土構造物の施工中及び供用開始後に前述のような問題が発生させないための検討が必要となります。

当社においては地質調査段階から軟弱地盤の対策工を合理的に検討することを意識した必要十分な調査を提案し、経済的で安全な対策工法の選定を行い、実施設計、施工計画にいたるまで総合的な判断を行いながら実施することが可能です。また、建設予定地周辺に重要構造物（道路、橋梁、鉄道、トンネル、鉄塔、家屋など）があり、土構造物の建設によって重要構造物に影響を及ぼす可能性がある場合には協議等が必要となりますが、協議対象となる機関のあらゆる技術基準に対応した検討を行うことが可能です。



日本工営株式会社

お問合せ

内容に関するご質問は、以下のページからお問い合わせ下さい。

URL <http://www.n-koei.co.jp/contact/>

事業の流れ[当社の実施範囲]

事業の流れは以下の通りであり、当社は施工、維持管理を除く全ての業務が実施可能です。

